

CBook2000 系列便携数据采集器

CBook2000 系列产品是一款高速、高性价比的便携数据采集器，系统小巧、结构紧凑连接简便，可为现场测试和实验室测试人员提供了高性能的测试解决方案。

Cbook2000 系列可以根据实际测试需求可选配本公司设计生产的各种信号调理产品，如应变、振动、热电偶、热电阻、频率、小电压信号、电流等，组成多功能测量系统，用于支持各种传感器信号测量。

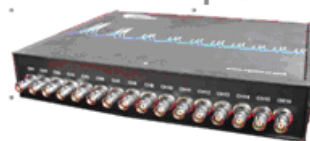
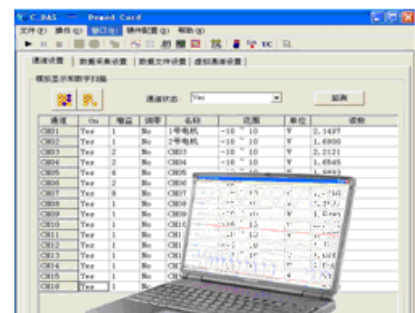
CBook2000 系列同时为用户提供了丰富的软件支持，特别提供了汉化的全中文操作界面。操作简单易用，无需编程即可组成实用测试分析系统，具有各种操作设置、采集、显示、存储功能，可生成工艺流程显示、多窗口显示功能等功能。信号多种存储格式，可进行过程再现、后期分析。随机提供 **ActiveX Controls** 用于客户各种语言的编程支持。

特点：

- ◇ 250kHz 高速 A/D 采样速度
- ◇ 16-bit 高精度分辨率
- ◇ $\pm 1.25V \sim \pm 10V$ 程控输入量程
- ◇ 多种触发方式可选：预触发、后触发
- ◇ 任意设置触发通道
- ◇ 单台通道可扩展至 240 通道
- ◇ 采用以太网接口可多台级联使用，多台可实现同步采集功能，每台通讯距离可到 100 米
- ◇ 多种计算机通讯接口，并口、USB、EtherNet
- ◇ 随机中文界面操作软件
- ◇ **ActiveX Controls** 支持 Windows 环境下 Visual Basic, C++ 程序开发

软件支持：

- ◇ 简洁易用的全中文操作界面，无需任何编程经验
- ◇ 可灵活设置试验参数，包括名称、单位、量程、通道名称等
- ◇ 独特的多窗口显示功能，同一窗口可显示 16 个通道曲线
- ◇ 多种显示方式：曲线图形、数据表格、工艺流程图
- ◇ 直接显示当屏数据的最大值、最小值、平均值
- ◇ 提供多种数学运算功能，可选多种数据存储格式
- ◇ 独特的数据重现功能，可以根据存储的数据文件再现试验过程，速度快、慢可调
- ◇ 可与多家数据采集厂家的硬件配合使用



CBOOK2001



CBOOK2000



CBook2000 系列便携数据采集器

CBOOK2000/2001 性能指标

模拟输入:

接口方式: 并口(打印机口)、USB 口、Ethernet (以太网口)

通讯距离: 并口: 2 米; USB 口: 5 米; EtherNet:100 米

模拟输入通道:

32 通道单端/16 通道双端 (CBOOK2000)

16 通道单端/ 8 通道双端 (CBOOK2001)

扩展支持最大通道: 244 通道

最大 AD 采样速度: 250KHz/S, 可软件设置采样率

测试范围: $\pm 1.25V$, $\pm 2.5V$, $\pm 5V$, $\pm 10V$ (程控增益)

增益误差: 1bit Max @ 1KHz 采样

输入保护电压: $\pm 30VDC$ 或 AC peak

AD 转换器分辨率: 16bit

精度: $\pm 0.25\%$ 满刻度

输入信号连接方式: BNC

输入类型: 双极性

共模抑制比: 80dB min (增益为 1)

通道间串扰: -75dB (100Hz, 100 Ω unbalance)

输入阻抗: 1M Ω

最大采样通过速率: 250kHz(EPP) sample/s

200kHz sample/s (USB)

180kHz sample/s (Ethernet)

模拟输出:

通道数: 2 -12Bit 输出

输出电压: $\pm 10V$ 满刻度

输出阻抗: 10 Ω

数字输入/输出

8 通道输入, 8 通道输出, TTL 兼容

最大源电流: 0.4mA @ 2.4V

最大吸收电流: 8mA @ 0.5V

数字输入端: 4.7K Ω 上拉 +5V

触发

预触发长度 64K 采样

后触发长度: 64K 采样

触发通道: 任意通道

触发电平阈值: 8-bit(256 计数)

物理特性/使用环境

外形尺寸: 273 \times 216 \times 50mm (CBook2001)

273 \times 216 \times 87.2mm (CBook2000)

使用温度: 0 \sim 70 $^{\circ}C$

存储温度: -55 \sim 150 $^{\circ}C$

湿度: 0-90%

订货信息

CBook2000 32 通道便携采集器, 包括: AC 电源适配器, 并口通讯线, CDAS-Free 软件包

- CBook2000P EPP 接口
- CBook2000U USB 口, 含并口
- CBook2000E ETHERNET 口, 含并口

CBook2001 16 通道便携采集器, 可扩展, 包括: AC 电源适配器, 并口通讯线, CDAS-Free 软件包

- CBook2001P EPP 接口
- CBook2001U USB 口, 含并口
- CBook2001E ETHERNET 口, 含并口